

dne **18. 6. 2024** od **7:30** do **17:30** hodin

Plánovaná odstávka zahrnuje tyto lokality:**Kostomlátky (okres Nymburk)**část obce **Doubrava**

č. p. 2-10, 12, 13, 14, 15, 17, 19, 20, 21, 22, 24-33, 35-43, 45-56, 58, 59, 60, 61, 202

č. ev. 7, 11, 13, 15, 201, 203, 204, 205, 208, 209, 210

část obce **Kostomlátky**

č. p. 10, 25, 26, 27, 28, 84, 90-94, 98, 111

č. ev. 2-10, 14

5. května: č. p. 1, 3-9, 11, 12, 20, 21, 22, 23, 29, 30, 31, 32, 34-44, 46, 47, 48, 49, 51, 52, 53, 56, 57, 58, 59, 61, 62, 63, 68, 69, 70, 72, 73, 75-83, 103, 104, 108, 109, 110, 116**Ke Křížku:** č. p. 13-19, 74, 88, 99, 100, 101, 102, 105, 106, 107, 113, 115**Na Berance:** č. p. 24, 50, 60, 65, 85, 86, 87, 95, 114kat. území **Kostomlátky** (kód **670600**): parcelní č. 33, 74/1, 98/1, 99, 113/3, 119/3, 211/15, 211/21, 211/40, 258/2, 283/1, 292/1kat. území **Doubrava u Kostomlat nad Labem** (kód **670618**): parcelní č. 32, 79/2, 79/4, 79/7, 107/3, 107/4, 120/6, 140/2, 143, 146/2, 175/6, 178/7, 178/9, 178/11, 178/12, 206, 236, 723**Kostomlaty nad Labem (okres Nymburk)****9. května:** č. p. 15, 19, 42, 43, 45, 58, 64, 65, 67, 68, 69, 70, 72, 73, 77, 81, 92, 105, 106, 115, 119, 129, 145, 149, 150, 153, 156, 157, 159, 160, 164-168, 177, 188, 189, 200, 201, 202, 203, 226, 261, 322, 378, 379, 380, 381, 385, 430**Doubravská:** č. p. 86, 207, 208, 209, 224, 291, 294, 296, 324, 325, 326, 340, 355, 371, 372, 438, 505**Hradištská:** č. p. 48, 66, 205, 206, 210, 211, 212, 213, 231-235, 242, 253, 254, 268, 273, 274, 297, 328, 401, 405, 539**Jižní:** č. p. 484, 486, 497, 498**K Cihelně:** č. p. 82**K Nádraží:** č. p. 351**K Přejezdu:** č. p. 313, 323, 350, 448, 509**UPOZORNĚNÍ**

Dotčené zařízení distribuční soustavy je nutné i v době odstávky považovat za zařízení pod napětím, a proto vás žádáme o dodržení všech zásad bezpečnosti a provedení opatření potřebných k zamezení případných škod na zdraví a majetku. | Provozovatelé výroben elektřiny jsou povinni zajistit přerušeni dodávky elektřiny z výroby do vypnutého úseku distribuční soustavy.

NEJDE VÁM ELEKTŘINA...

TIP: Registrujte se zdarma na www.cezdistribuce.cz/sluzba a informace o odstávkách elektřiny budete dostávat e-mailem nebo SMS. U poruch zasíláme SMS s předpokládanou dobou obnovení dodávek. | Aktuální stav dodávek elektřiny na konkrétní adrese zjistíte snadno, rychle a bez registrace na portále **Bez Šťávy** (www.bezstavy.cz).

Ke Strouze: č. p. 74, 300, 305, 329, 330, 334, 358

Kolmá: č. p. 528, 529, 530

Krátká: č. p. 384, 436, 437, 439, 540

Na Bahnech: č. p. 35-41, 93, 104

Na Hrabovce: č. p. 137, 142, 143, 144, 146, 151, 152, 155, 162, 229, 230, 236, 400

Na Křenovce: č. p. 466, 468, 469, 470, 472, 473, 474, 476-482, 493, 494, 495, 496

Na Lacinově louce: č. p. 421, 422, 424, 425, 426, 427, 500, 501

Na Ladech: č. p. 222, 223, 287, 410, 411, 412, 413, 447

Na Obci: č. p. 75, 76, 78, 112, 114, 118, 124, 128, 133, 161, 332

Na Závisti: č. p. 169-174

Nymburská: č. p. 154, 158, 219, 220, 221, 404, 414, 415, 416

Pod Beránkou: č. p. 417, 418, 443, 444, 445, 452, 506

Pod Remízem: č. p. 270, 282, 284, 290, 292, 307, 365, 451

Pod Sokolovnou: č. p. 243-252, 256, 258, 262, 264, 265, 336, 357, 382, 383

Průběžná: č. p. 241, 257, 266, 267, 269, 281, 293, 302, 303, 306, 310, 320, 344, 386, 408

Příčná: č. p. 34, 277, 283, 314, 342, 343

Severní: č. p. 531

Slepá: č. p. 345-349, 420

Spojovací: č. p. 387, 388, 389, 390, 432

Školní: č. p. 225, 295, 327, 335, 337, 354, 356, 370, 402, 419, 433, 434, 457

U Staré školy: č. p. 44, 47, 52, 53, 56, 57, 60, 61, 62, 63, 109, 423

V Uličkách: č. p. 49, 50, 51, 54, 55, 280, 285

V Zahradách: č. p. 255, 259, 260, 275, 276, 278, 279, 286, 289, 309, 318, 319, 338, 339, 458, 507

Východní: č. p. 460, 461, 463, 464, 487, 489, 490, 491

Zahradní: č. p. 359, 361, 362, 363, 364, 366, 367, 368, 369, 373-377

Západní: č. p. 516, 517, 520, 522

kat. území **Kostomlaty nad Labem (kód 670626): parcelní č. ST. 1023, 1, 217/10, 304, 763/30, 836/10, 836/11, 836/12, 836/15, 836/16, 836/17, 836/19, 836/20, 836/21, 836/22, 836/23, 836/25, 836/27, 836/28, 836/29, 836/30, 836/31, 927/10, 1009, 1345/5,**

Nymburk (okres Nymburk)

část obce **Drahelice**

Baráčnická: č. o. 1-21, 23, 25; č. p. 197, 198

Drahelická: č. o. 49, 51, 53, 55, 57, 59, 61, 63, 65, 67, 69, 71, 71a; č. p. 178, 185, 194, 213; č. ev. 139

Kostomlátecká: č. o. 2, 3, 5, 7-15, 19, 21, 23-29, 32-38, 40, 41, 42, 44, 46, 48, 50, 52, 56; č. p. 174, 175, 179, 180, 184, 199, 201, 206, 208, 289-294, 296, 297, 381; č. ev. 171

Na Kopečku: č. o. 4, 6, 8, 10, 12, 14, 16; č. p. 299

Příčná: č. o. 1, 2, 3, 4; č. p. 203

U Huličků: č. o. 22

U Skály: č. o. 73, 75; č. p. 51, 183, 186, 187, 205, 209, 211, 277, 278, 279, 282, 285, 286, 287

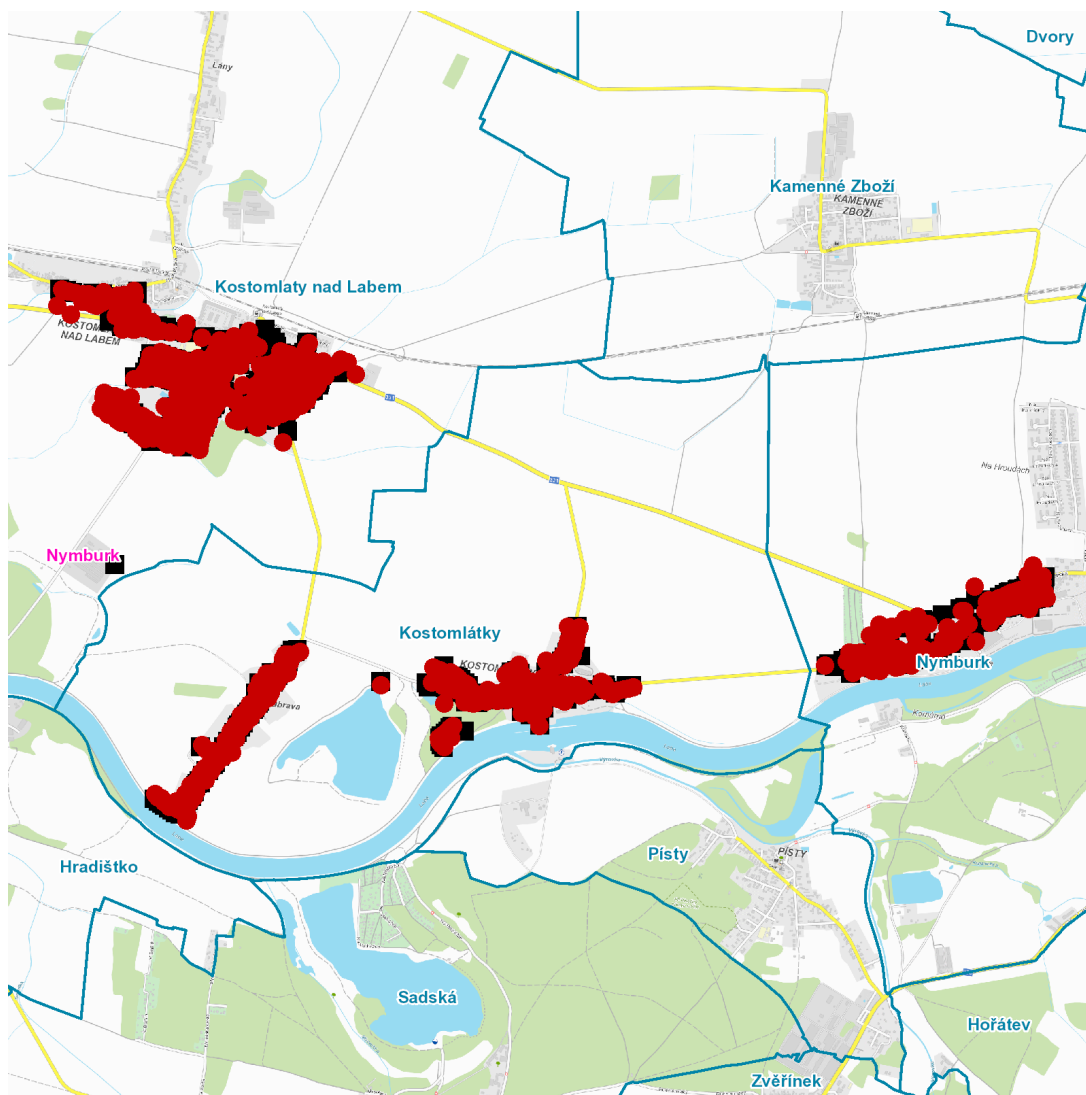
UPOZORNĚNÍ

Dotčené zařízení distribuční soustavy je nutné i v době odstávky považovat za zařízení pod napětím, a proto vás žádáme o dodržení všech zásad bezpečnosti a provedení opatření potřebných k zamezení případných škod na zdraví a majetku. | Provozovatelé výroben elektřiny jsou povinni zajistit přerušeni dodávky elektřiny z výroby do vypnutého úseku distribuční soustavy.

kat. území **Drahelice** (kód **708381**): parcelní č. 328/2, 351, 363/1, 365, 455/4, 497, 498, 573/2, 604/23

UPOZORNĚNÍ

Dotčené zařízení distribuční soustavy je nutné i v době odstávky považovat za zařízení pod napětím, a proto vás žádáme o dodržení všech zásad bezpečnosti a provedení opatření potřebných k zamezení případných škod na zdraví a majetku. | Provozovatelé výroben elektřiny jsou povinni zajistit přerušeni dodávky elektřiny z výroby do vypnutého úseku distribuční soustavy.

dne 18. 6. 2024 od 7:30 do 17:30 hodin

Orientační mapový podklad odstávkou dotčených lokalit

VYSVĚTLIVKY

- – adresy dotčené odstávkou elektřiny
- – místa připojení k elektrické síti dotčená odstávkou

INFORMACE ZASLÁNA

IDDS: wpnanzm (Obec Kostomlátky)
IDDS: r8pbdgy (Obec Kostomlaty nad Labem)
IDDS: 86abcbd (Město Nymburk)